

Scuola Secondaria di Primo Grado Corrado Govoni Copparo



INVALSI 2011
Esito delle prove

INVALSI 2010-2011

14.400 scuole – 112.500 classi - 2.250.000 alunni

LIVELLO	TOTALE CLASSI	TOTALE STUDENTI	CAMPIONE CLASSI	CAMPIONE STUDENTI
II PRIMARIA	29.989	560.738	1.770	35.479
V PRIMARIA	30.722	574.880	1.770	35.113
I SECONDARIA PRIMO GRADO	27.163	600.795	1.968	44.769
II SECONDARIA SECONDO GRADO	24.788	527.318	2.302	50.838

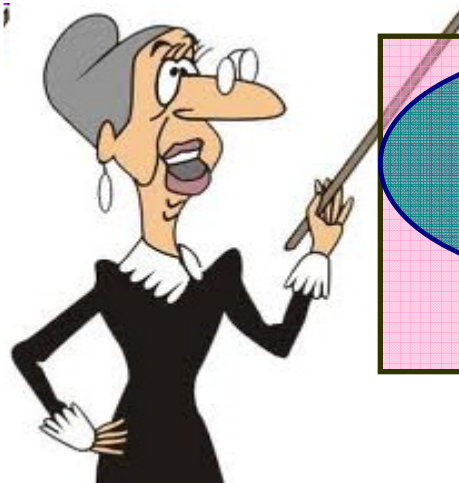


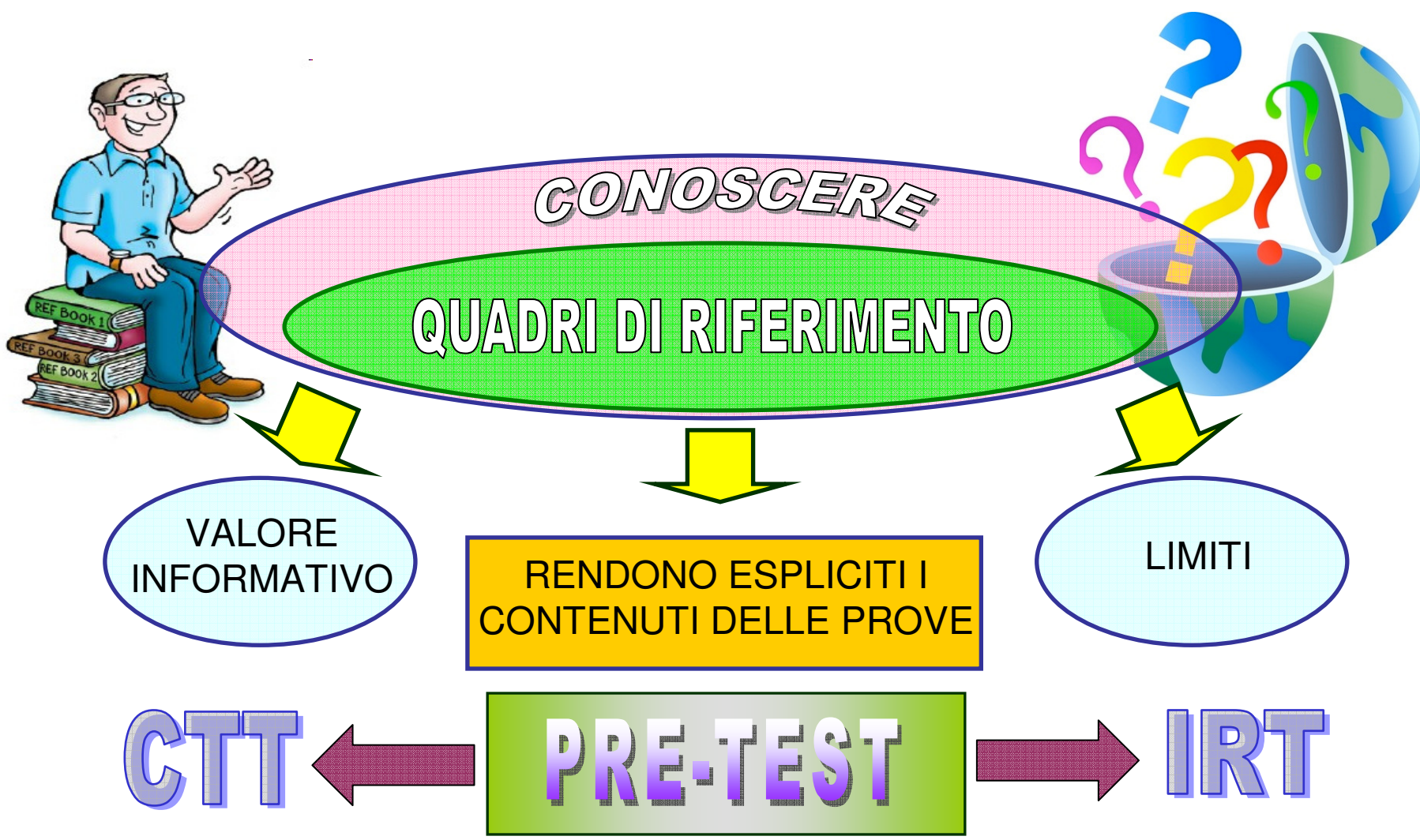
PROVE OGGETTIVE STANDARDIZZATE

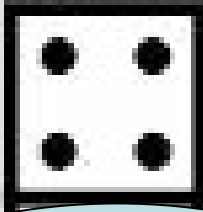
ITALIANO

MATEMATICA

QUADRI DI RIFERIMENTO







CONFERME

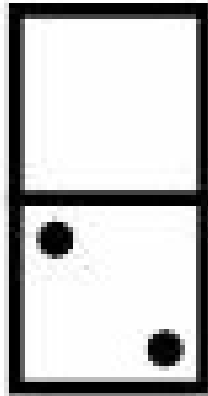
RISULTATI

NOVITA'



ITALIANO

- + NARRATIVA**
- ESPOSITIVA**
- ARGOMENTATIVA**



MATEMATICA

- + NUMERI**
- + STATISTICA**
- RELAZIONI e FUNZIONI**
- GEOMETRIA**

CARATTERISTICHE PROVE

Tavola 1 - Prospetto riassuntivo delle caratteristiche delle prove di Italiano

Classe e durata	Contenuti	N. domande	N. domande per formato	Totale item
I Sec I grado: 75 minuti	- testo narrativo	20	Scelta multipla semplice: 19 Risposta Aperta univoca: 1	20
	- testo espositivo	13	Scelta multipla semplice: 9 Scelta multipla complessa: 1 Risposta aperta univoca: 2 Risposta aperta articolata: 1	13
	- grammatica	10	Scelta multipla semplice: 3 Scelta multipla complessa: 5 Risposta aperta univoca: 2	9
	Totale domande	43	Totale item	42
Prova Nazionale III Sec. I grado: 75 minuti	- testo narrativo	19	Scelta multipla semplice: 13 Risposta aperta univoca: 6	19
	- testo espositivo	19	Scelta multipla semplice: 15 Scelta multipla complessa: 2 Risposta aperta univoca: 2	19
	- grammatica	11	Scelta multipla semplice: 4 Scelta multipla complessa: 4 Risposta aperta univoca: 3	11
	Totale domande	49		49

Tavola 2 - Prospetto riassuntivo delle caratteristiche della prove di Matematica

Classe e durata	Ambiti	N. domande per ambito	N. item per ambito	N. item per tipologia
I Sec. I grado: 75 minuti	- Numeri	10	20	- Scelta multipla: 18
	- Spazio e figure	6	10	- Scelta multipla complessa: 3
	- Relazioni e funzioni	10	4	- Aperta a risposta univoca: 16
	- Dati e Previsioni	5	8	- Aperta a risposta articolata: 5
	Totale	31	42	
Prova Nazionale III Sec. I grado: 75 minuti	- Numeri	8	12	- Scelta multipla: 15
	- Spazio e figure	7	11	- Scelta multipla complessa: 8
	- Relazioni e funzioni	6	9	- Aperta a risposta univoca: 12
	- Dati e Previsioni	5	8	- Aperta a risposta articolata: 5
	Totale	26	40	

Tavola 3 - Soglie di α per prove su larga scala

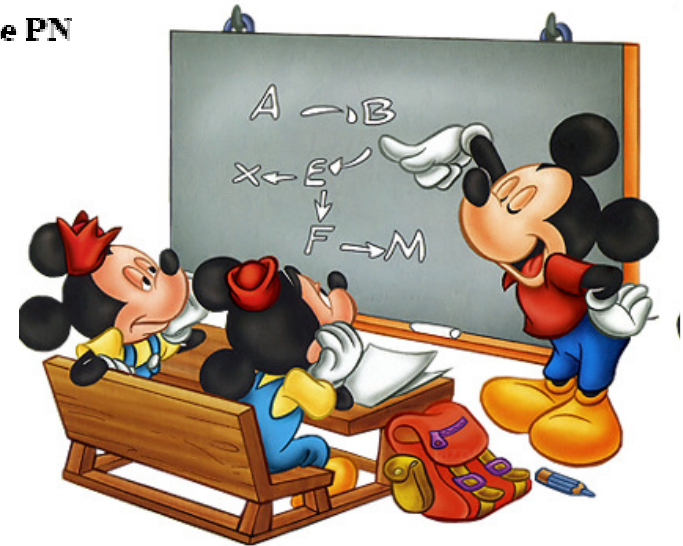
Valori di α	Attendibilità della prova
0,80 o superiore	Molto buona
da 0,70 a 0,80	Buona
da 0,50 a 0,70	Modesta
inferiore a 0,50	Inadeguata

Tavola 4 - Valori di α delle prove SNV-PN

Livello	Fascicolo	Valori di α
II primaria	Italiano	0,88
	Matematica	0,81
V primaria	Italiano	0,87
	Matematica	0,88
I sec. di I gr.	Italiano	0,93
	Matematica	0,88
III sec. di I gr.	Italiano	0,86
	Matematica	0,83
II sec. di II gr.	Italiano	0,91
	Matematica	0,89

Tavola 5 - Percentuali di risposte corrette nelle prove SNV^a e PN

CLASSE	ITALIANO	MATEMATICA
II primaria	69,2 (0,31)	60,3 (0,31)
V primaria	73,1 (0,20)	68,4 (0,15)
I sec. di I gr.	62,4 (0,20)	46,6 (0,31)
III sec. di I gr.	66,4 (0,46)	56,1 (0,31)
II sec. di II gr.	69,8 (0,26)	47,9 (0,32)

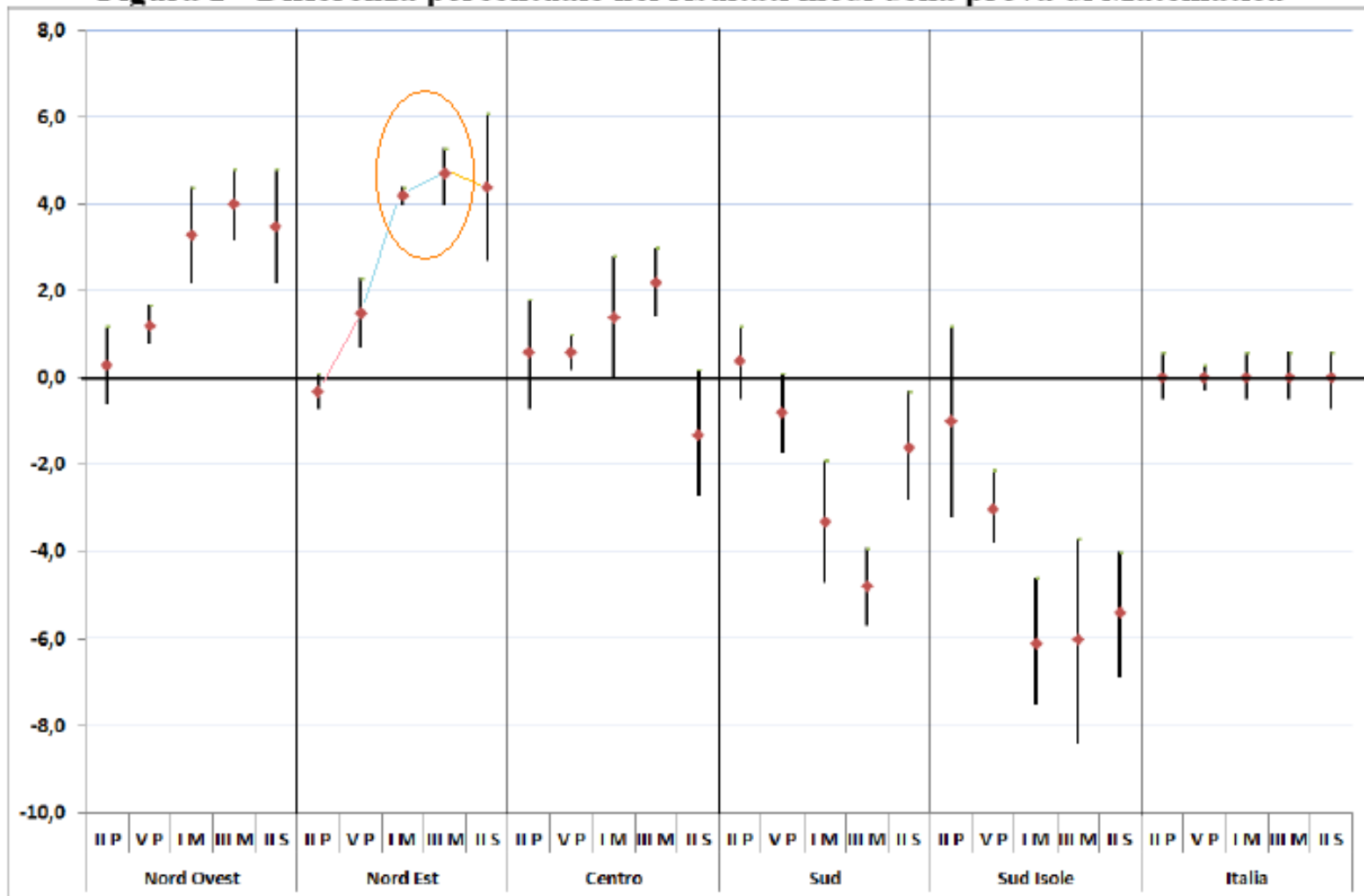


^a I valori tra parentesi indicano gli *errori standard* che, se moltiplicati per 1,96, definiscono la semiampiezza degli intervalli di confidenza. Ad esempio, l'intervallo di confidenza per il punteggio medio percentuale dei quesiti d'Italiano (II primaria) si ottiene eseguendo il seguente calcolo: estremo inferiore = $(69,2 - 1,96 * 0,31) = 68,59$; estremo superiore = $(69,2 + 1,96 * 0,31) = 69,81$ ¹.

CONCLUSIONI

Dalla lettura della nota MIUR emerge una discreta soddisfazione nel verificare incoraggianti miglioramenti rispetto allo scorso anno, soprattutto nelle competenze di base, in particolare nella matematica.

Figura 2 - Differenza percentuale nei risultati medi della prova di Matematica



LE NOSTRE VALUTAZIONI - INVALSI PROVA NAZIONALE

	≤4	5	6	7	8	9	10	10 lode	
A			5	6	7	1	3		22
B	1	4	3	2	6	3	1		20
C		2	5	7	7	1	3		25
F		1	7	5	4	3	2		22
G			5	5	3	2			15
H		2	4	5	6	2	1		20
L	1	4	2	4	1				12
TOT	2	13	31	34	34	12	10		136
%	1%	10%	23%	25%	25%	9%	7%		100%

SOLO L'11% DEGLI STUDENTI NON RISULTANO SUFFICIENTI

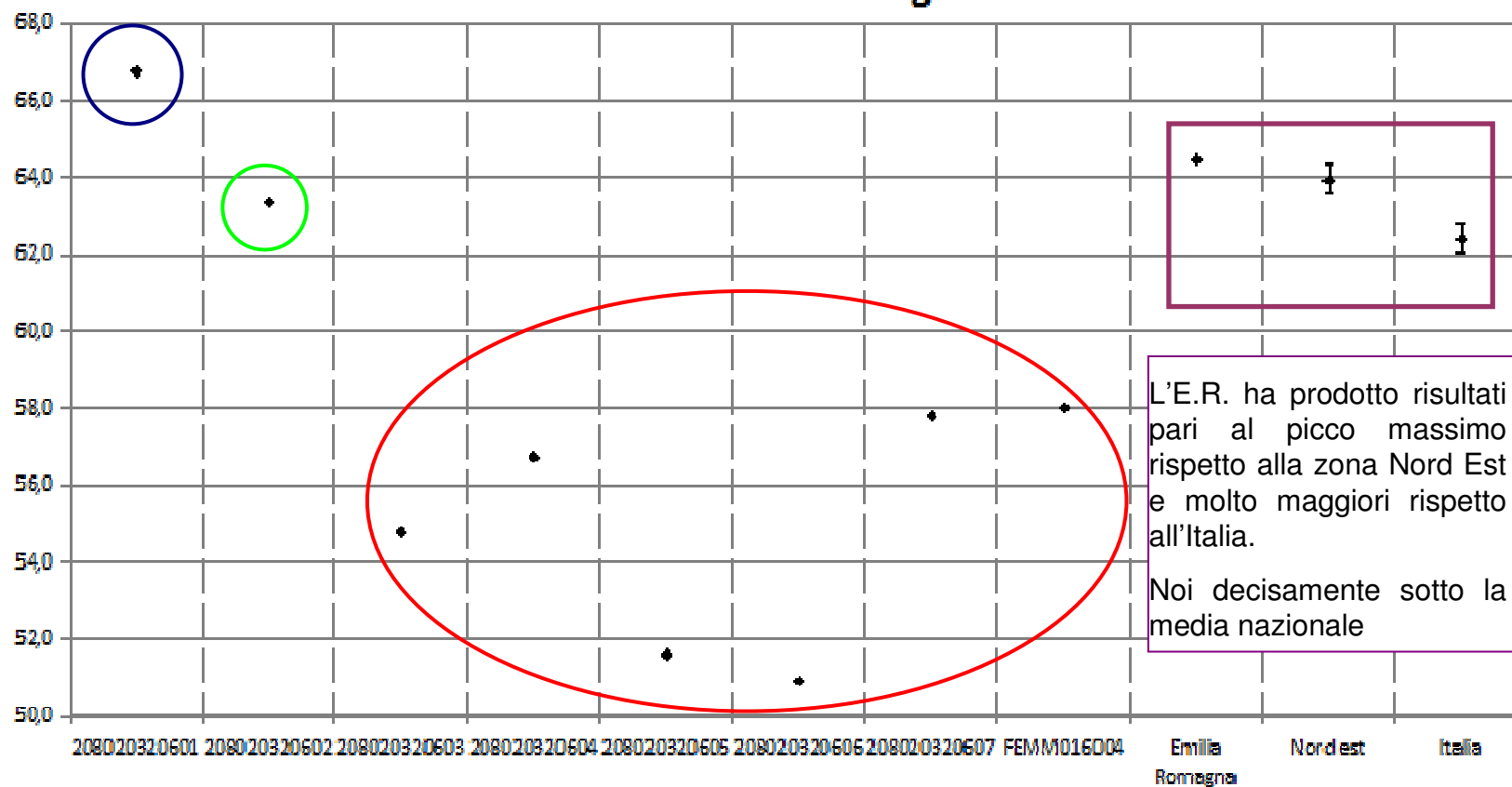


CLASSI

PRIME

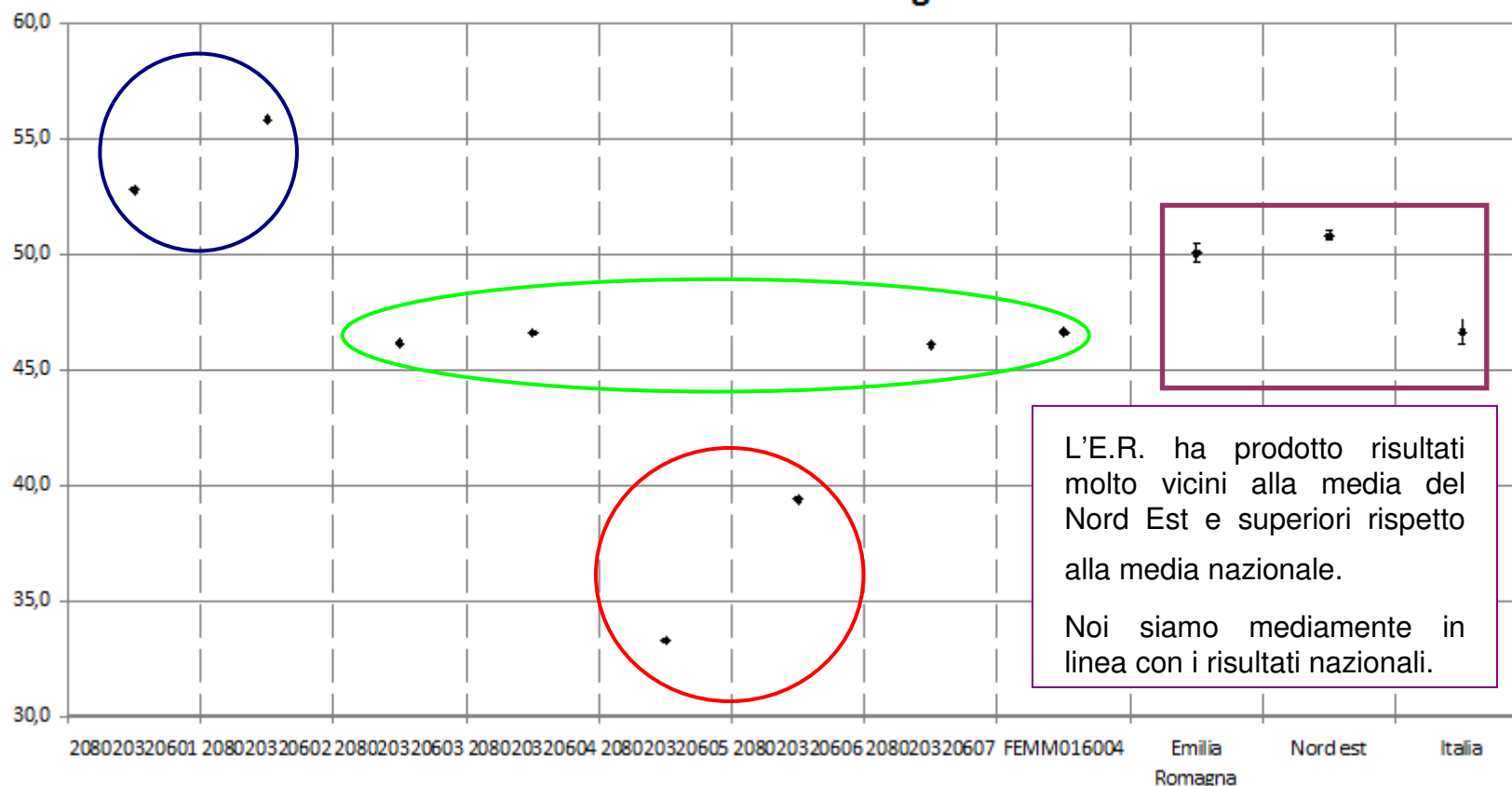
Il primo grafico ha lo scopo di confrontare l'esito delle classi Prime, in termini di percentuale di risposte corrette, con le altre realtà territoriali: Emilia Romagna – Nord Est – Italia.

Risultato complessivo della prova di Italiano
Classe I secondaria di I grado



Una sola classe ha ottenuto risultati superiori rispetto ad ogni altra realtà territoriale - una classe è in linea con la media nazionale – sei classi sono sotto (di molto) ai valori percentuali delle singole realtà territoriali.

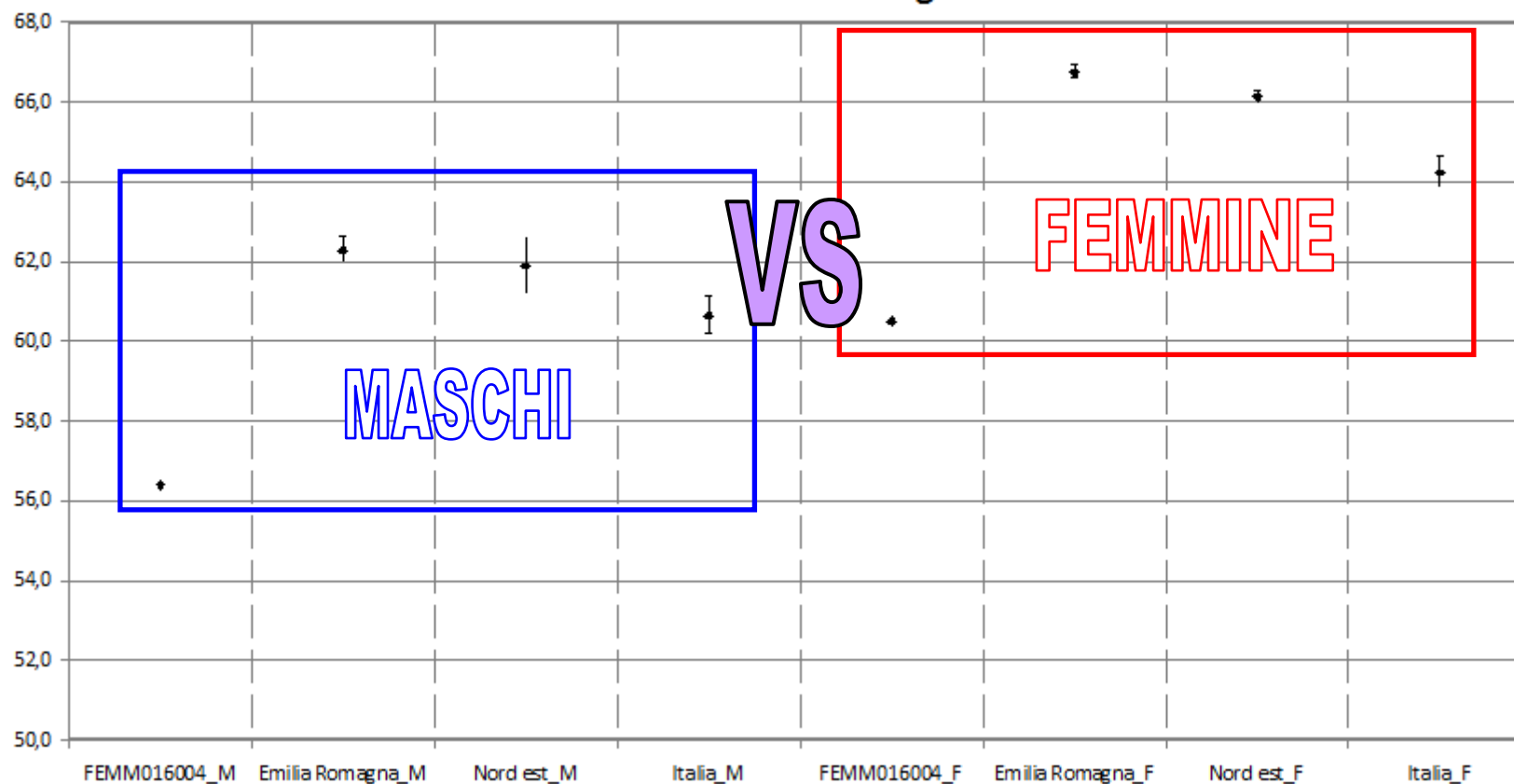
Risultato complessivo della prova di Matematica Classe I secondaria di I grado



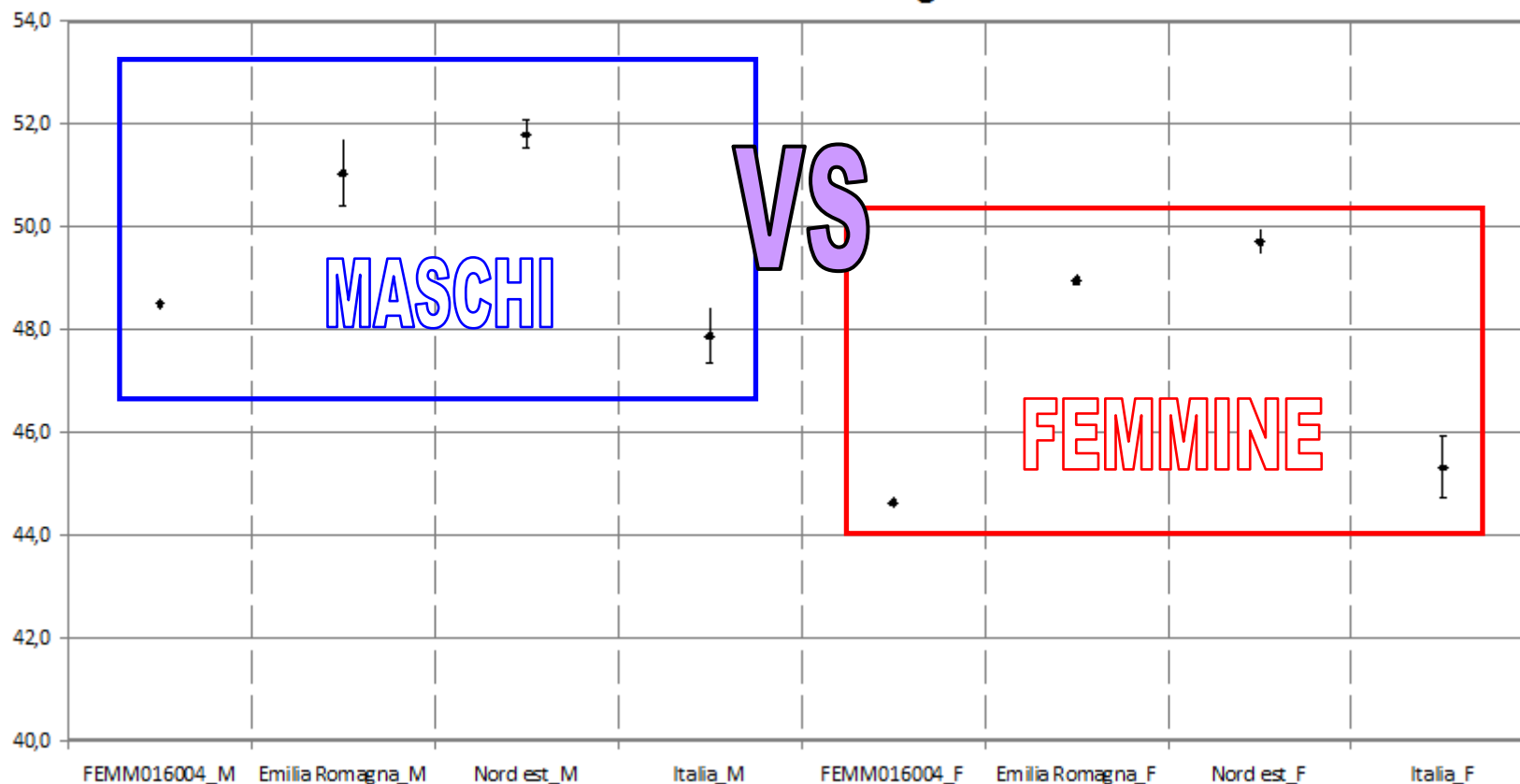
Due classi hanno ottenuto risultati superiori rispetto ad ogni altra realtà territoriale - quattro classi sono in linea con la media nazionale – due classi sono sotto (di molto) ai valori percentuali delle singole realtà territoriali.

Analizziamo meglio le classi prime: I maschi raggiungono risultati inferiori rispetto alla femmine e i nostri alunni (indipendentemente dal sesso) raggiungono risultati inferiori rispetto ai loro pari rispetto ad ogni ambito territoriale.

**Risultato della prova di Italiano rispetto al genere
Classe I secondaria di I grado**



Risultato della prova di Matematica rispetto al genere Classe I secondaria di I grado



I maschi raggiungono risultati maggiori rispetto alla femmine e i nostri alunni (indipendentemente dal sesso) raggiungono risultati in linea con la media nazionale.

Nel seguente grafico possiamo notare che le classi terze hanno mediamente ottenuto un risultato interno all'intervallo di confidenza regionale e superiore a quello dei coetanei italiani. Le classi prime, invece, non raggiungono livelli incoraggianti.

Confronto tra il risultato di scuola e il risultato regionale e nazionale nelle diverse rilevazioni
Prova di Italiano

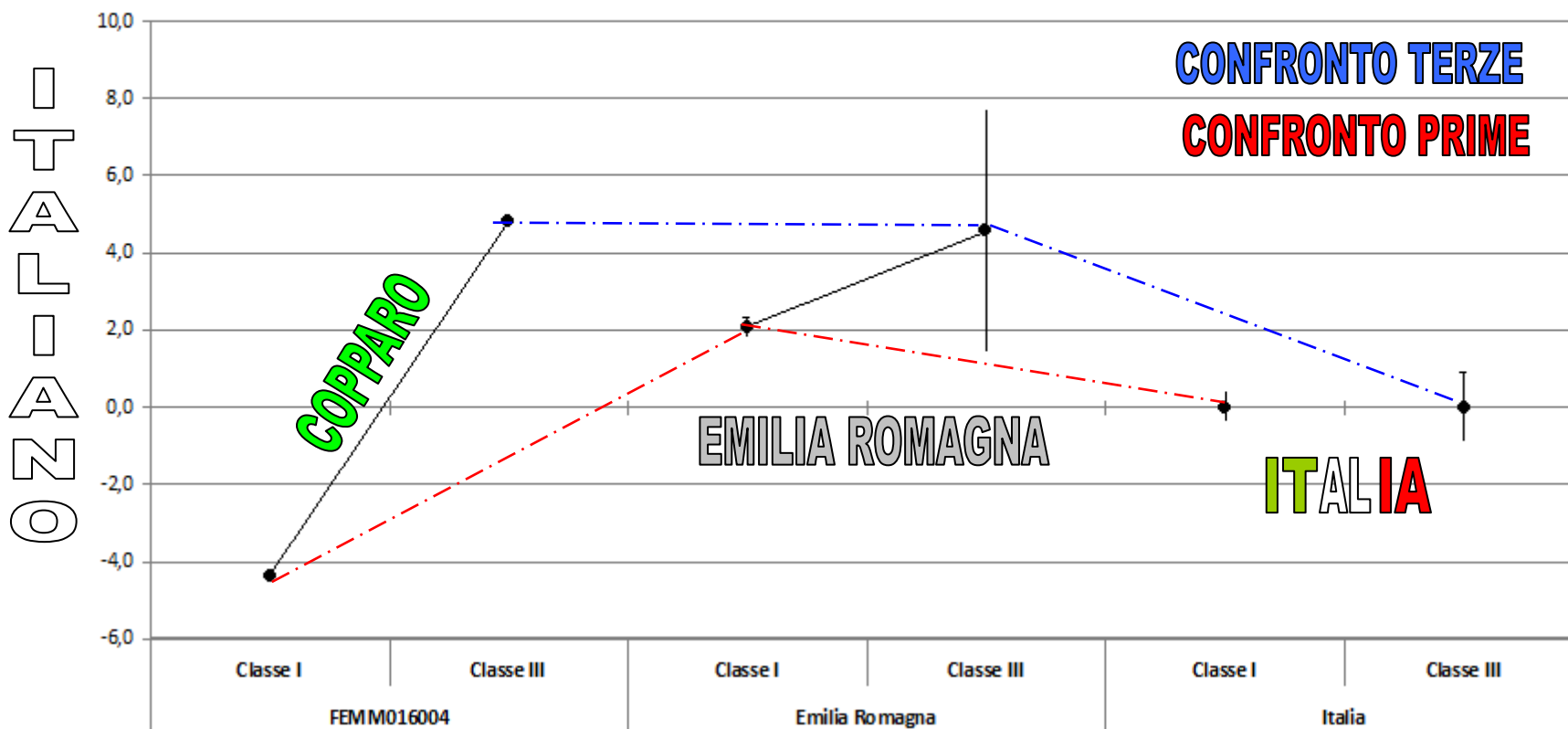
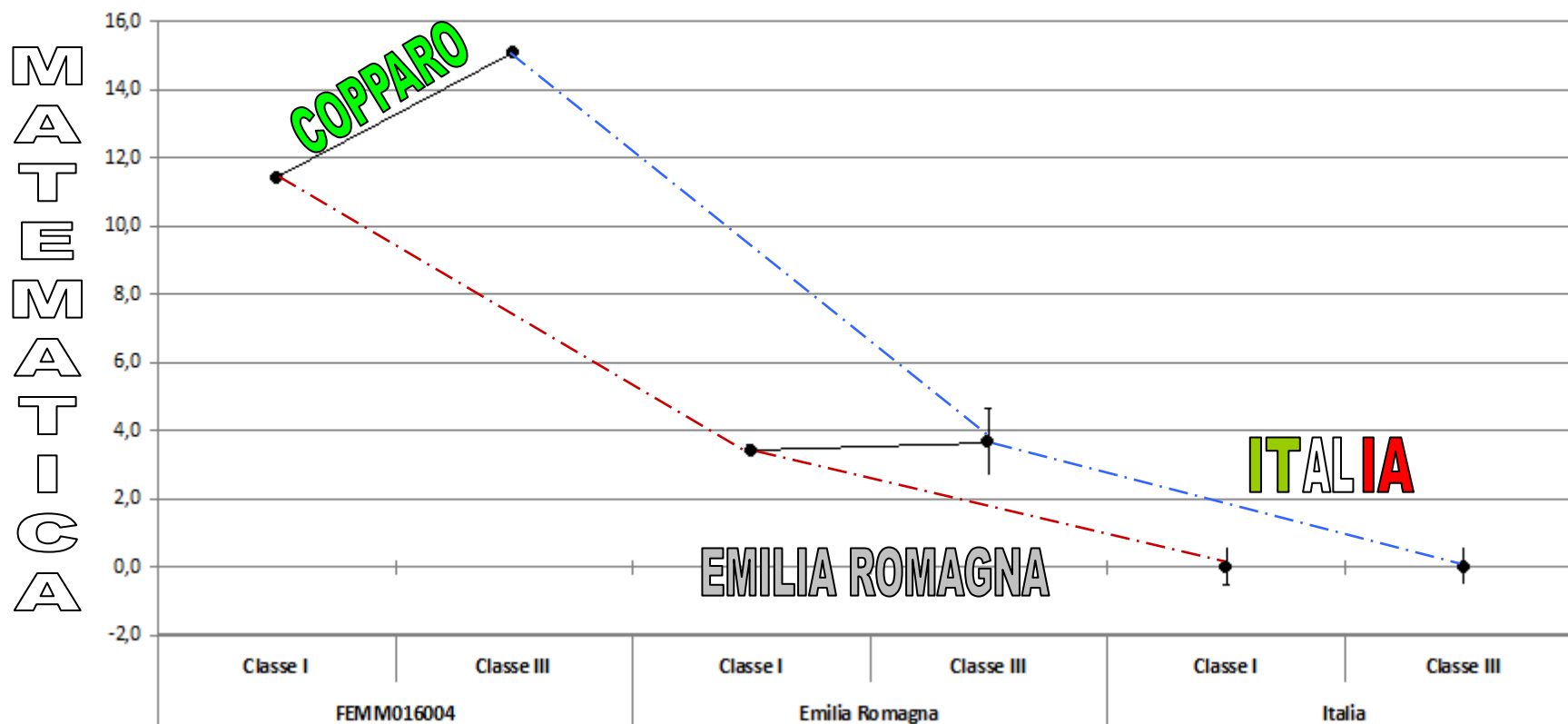
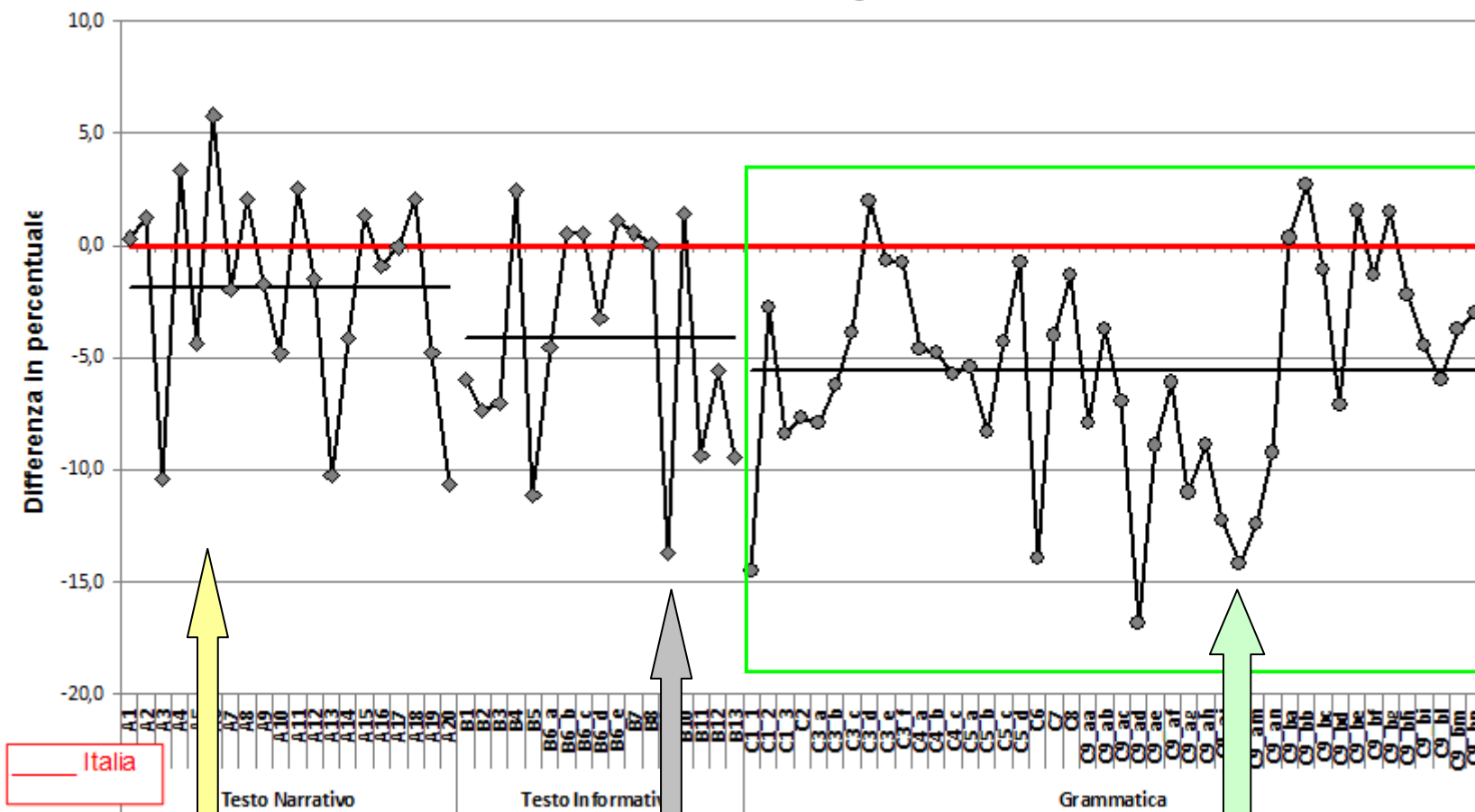


Grafico incoraggiante: Nel seguente grafico possiamo notare che le classi terze hanno mediamente ottenuto un risultato maggiore (12 punti percentuali) rispetto al valore medio regionale e superiore (15 punti percentuali) a quello dei coetanei italiani. Anche le classi prime hanno raggiunto livelli incoraggianti (8 punti e 11 punti percentuali)

**Confronto tra il risultato di scuola e il risultato regionale e nazionale nelle diverse rilevazioni
Prova di Matematica**



Confronto tra il risultato di scuola e il risultato nazionale (item per item) nella prova di Italiano
Classe I secondaria di I grado



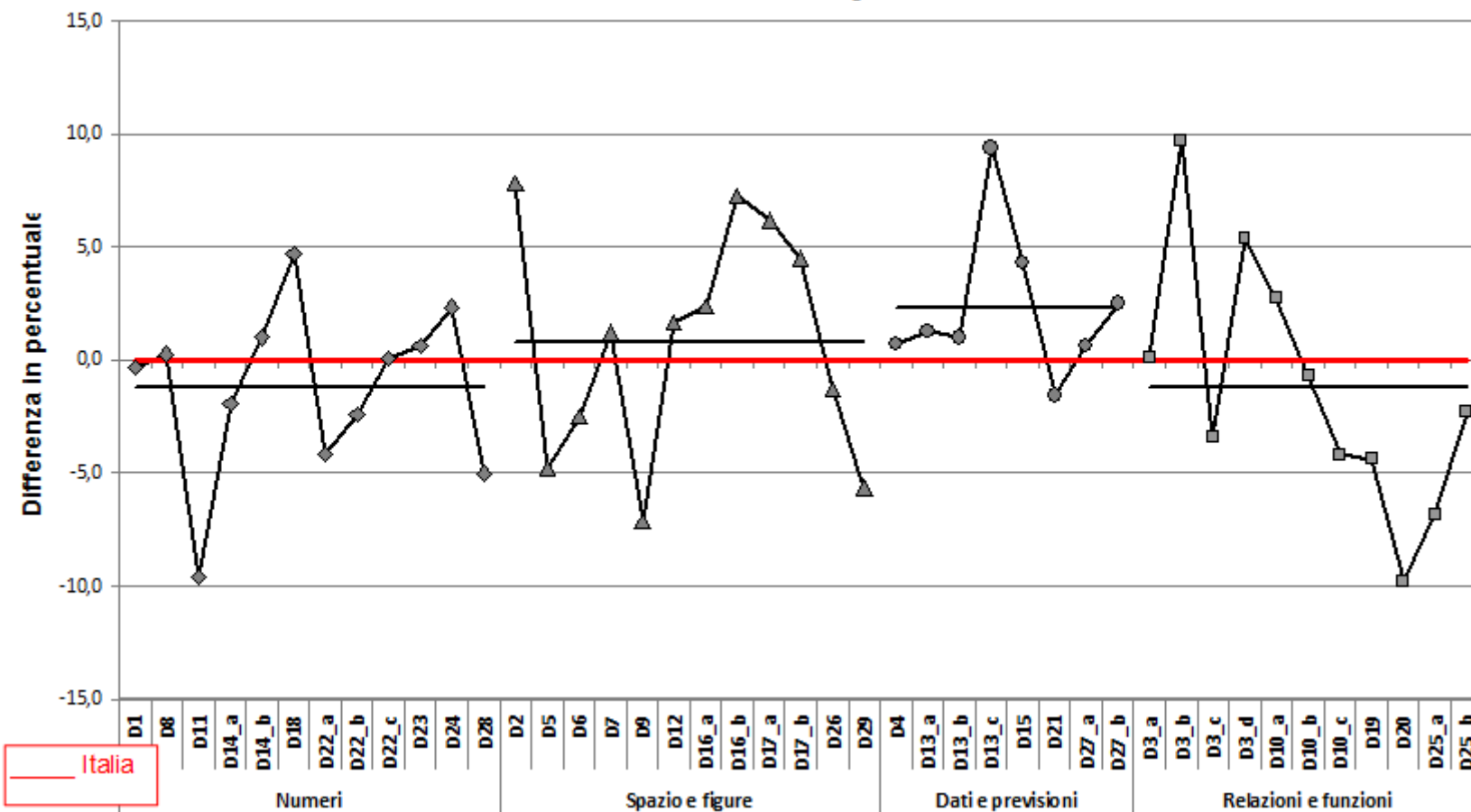
Italia

TESTO NARRATIVO:
9/20 → 1 p.to perc.le sotto

TESTO INFORMATIVO:
6/17 → 4 p.ti perc.li sotto

I PEGGIORI RISULTATI POSSONO ESSERE INDIVIDUATI NELL'AREA GRAMMATICALE
SOLO 5 RISPOSTE (SU 44) SONO MIGLIORI DELLA MEDIA NAZIONALE.
Siamo 5.5 p.ti perc.li inferiori alla media

Confronto tra il risultato di scuola e il risultato nazionale (item per item) nella prova di Matematica
Classe I secondaria di I grado



NUMERI: 6/12 INFERIORI – 1 p.to perc.le sotto.

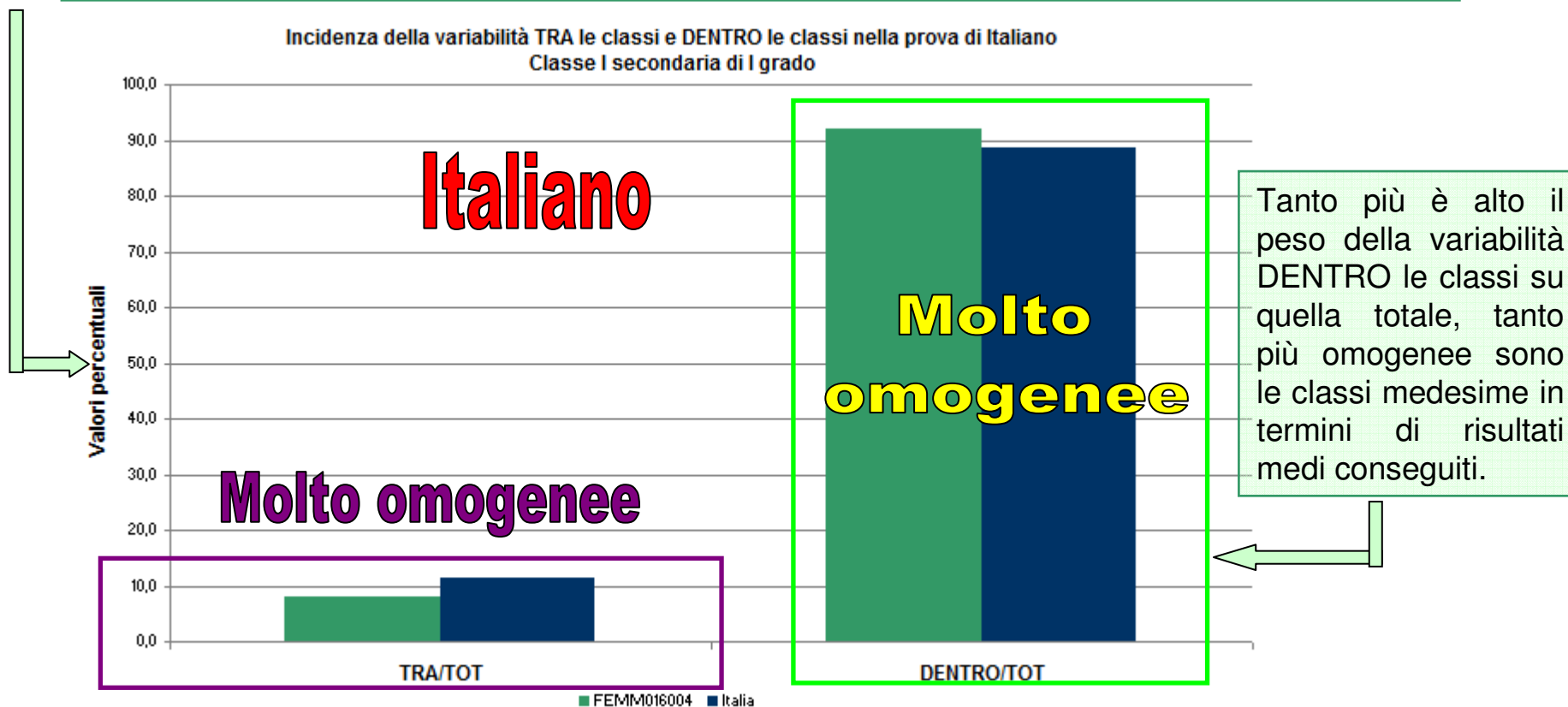
SPAZIO E FIGURE: 7 /12 SUPERIORI – 1 p.to perc.le sopra

DATI E PREVISIONI: 7/8 SUPERIORI – 2.5 p.ti perc.li sopra

RELAZIONI E FUNZIONI: 7/11 INFERIORI – 1 p.to perc.le sotto

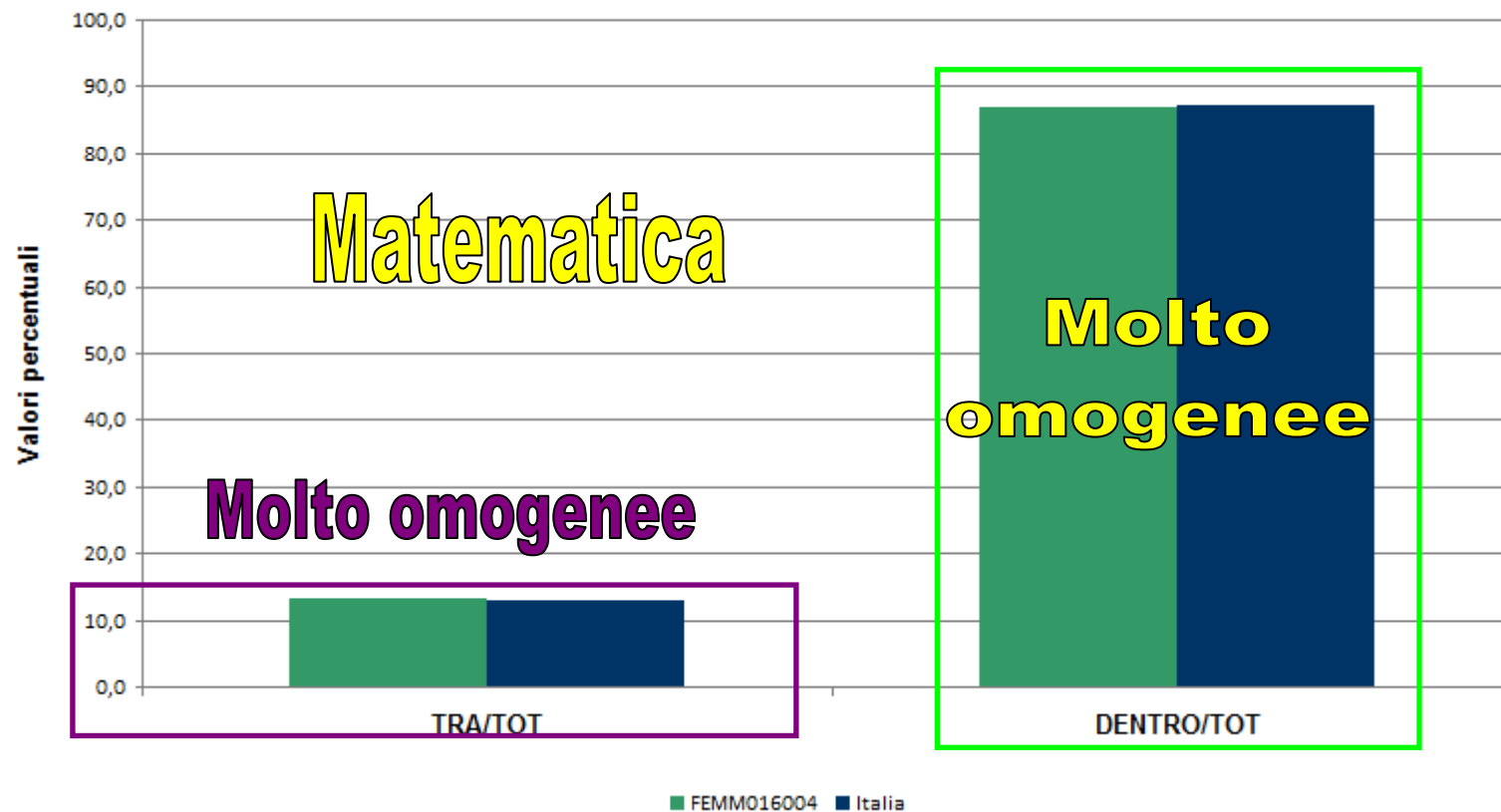
Il seguente grafico permette di valutare la variabilità dei risultati rispetto a quelli riscontrati a livello nazionale. Più precisamente, è importante approfondire come si ripartisce la variabilità dei risultati all'interno delle classi nel nostro istituto.

Tanto più è basso il peso della variabilità TRA le classi su quella totale, tanto più omogenee sono le classi medesime in termini di risultati medi conseguiti.



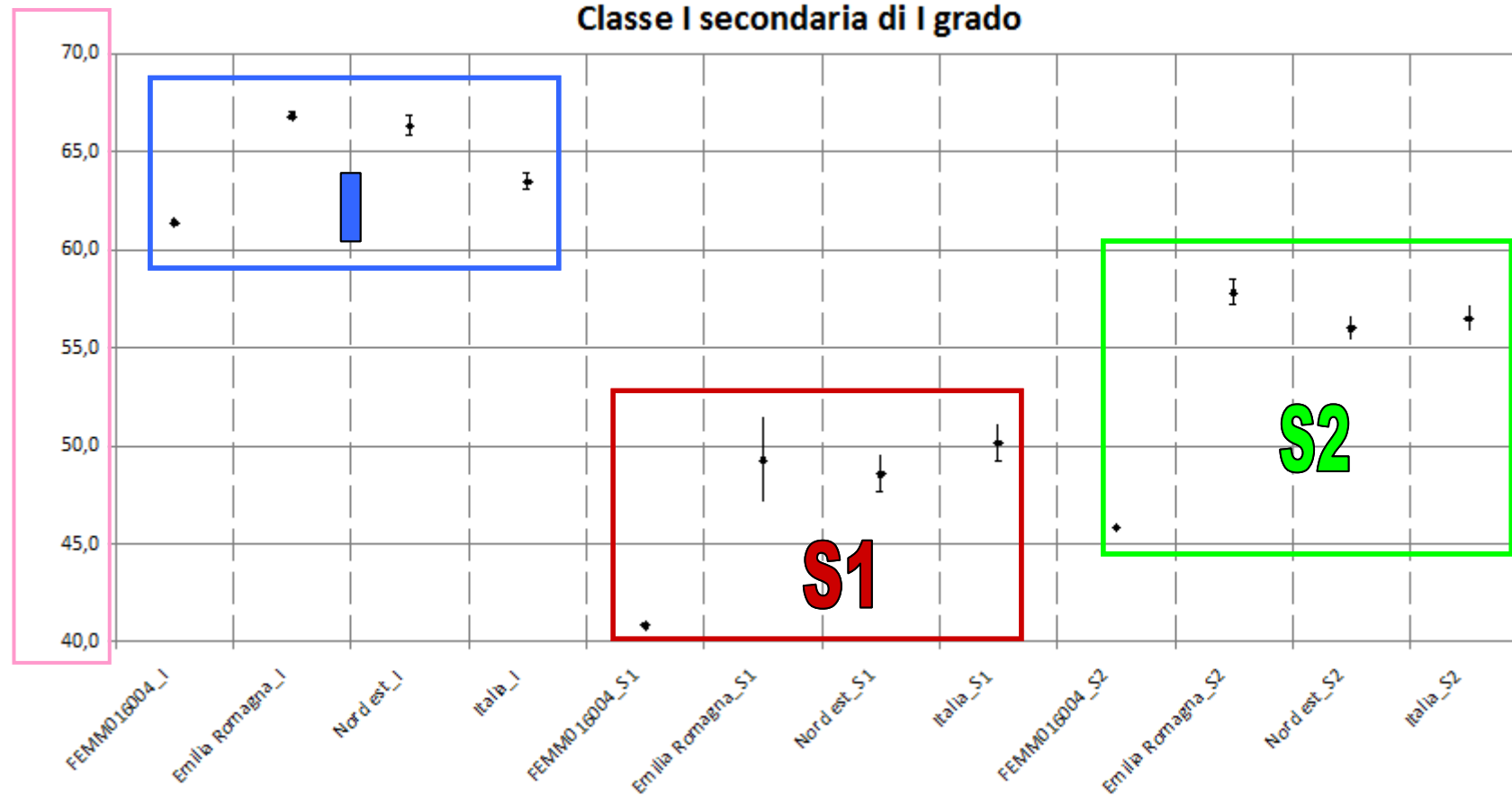
In particolare la nostra scuola mostra una differenza tra le sue classi leggermente più contenuta di quelle d'Italia. Al contrario, se si considera la variabilità DENTRO/TOT la nostra scuola presenta una maggiore omogeneità tra le classi rispetto all'intero Paese.

Incidenza della variabilità TRA le classi e DENTRO le classi nella prova di Matematica
Classe I secondaria di I grado



La nostra scuola mostra una differenza tra le sue classi analoga a quelle d'Italia. Anche la variabilità DENTRO/TOT della nostra scuola è simile alle classi dell'intero Paese.

Risultato della prova di Italiano rispetto alla cittadinanza Classe I secondaria di I grado

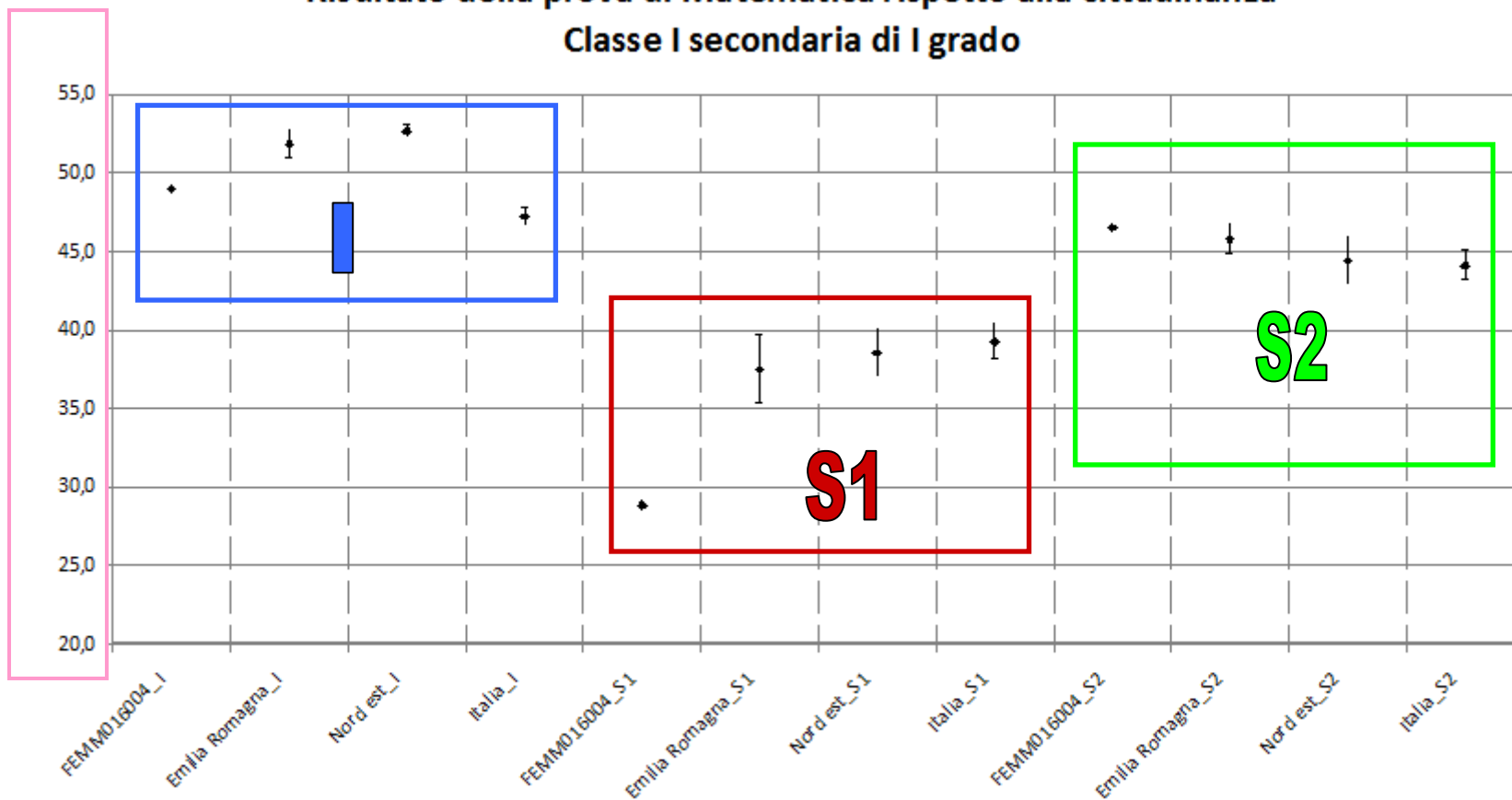


I = studenti italiani

S1 = studenti di origine straniera di prima generazione

S2 = studenti di origine straniera di seconda generazione

Risultato della prova di Matematica rispetto alla cittadinanza Classe I secondaria di I grado

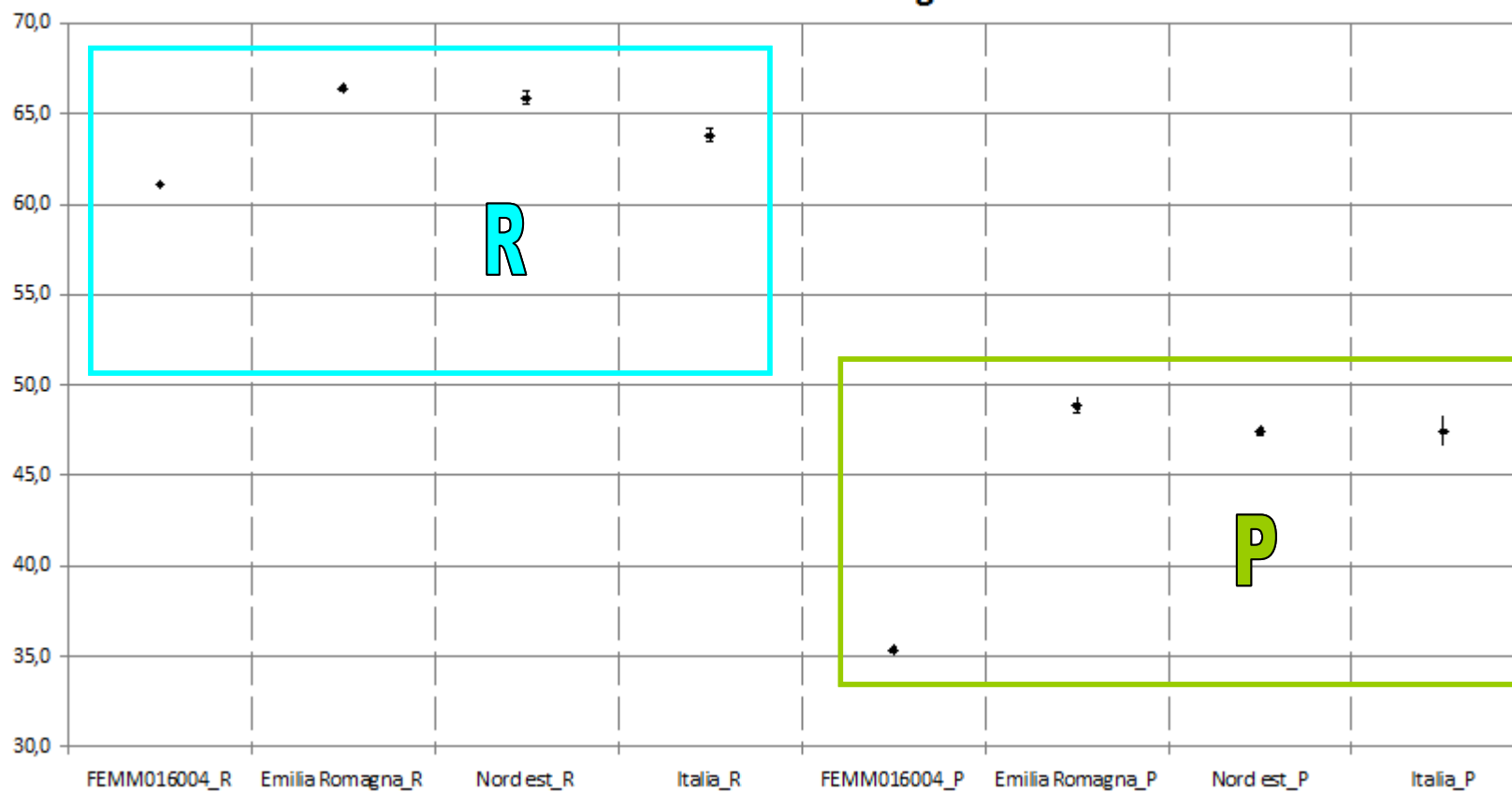


I = studenti italiani

S1 = studenti di origine straniera di prima generazione

S2 = studenti di origine straniera di seconda generazione

Risultato della prova di Italiano rispetto alla regolarità del percorso di studi Classe I secondaria di I grado

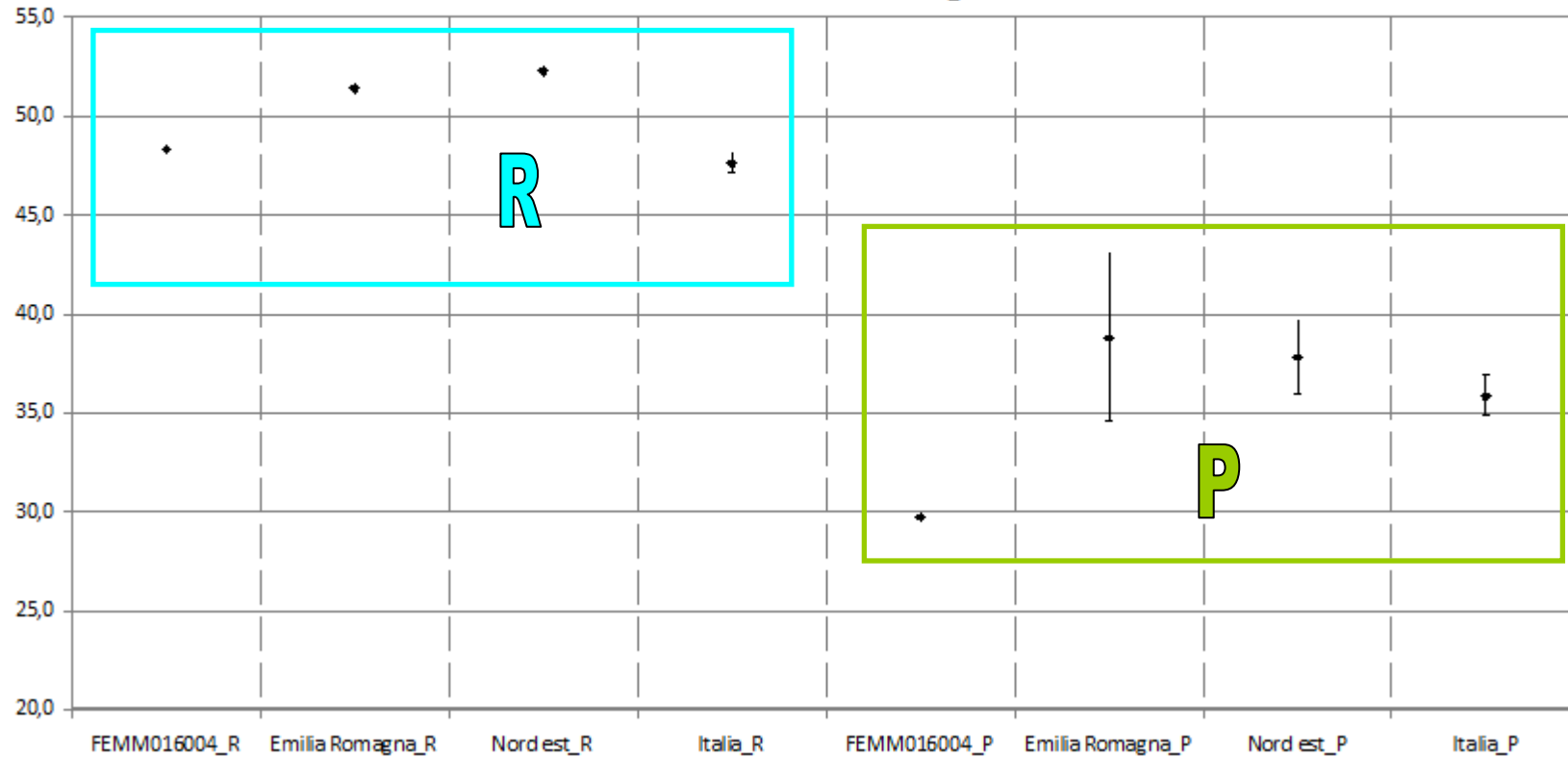


R = allievi con percorso di studio regolare (nessuna ripetenza)

P = allievi nati almeno un anno dell'anno di riferimento per una data classe

Risultato della prova di Matematica rispetto alla regolarità del percorso di studi

Classe I secondaria di I grado



R = allievi con percorso di studio regolare (nessuna ripetenza)

P = allievi nati almeno un anno dell'anno di riferimento per una data classe

FINE